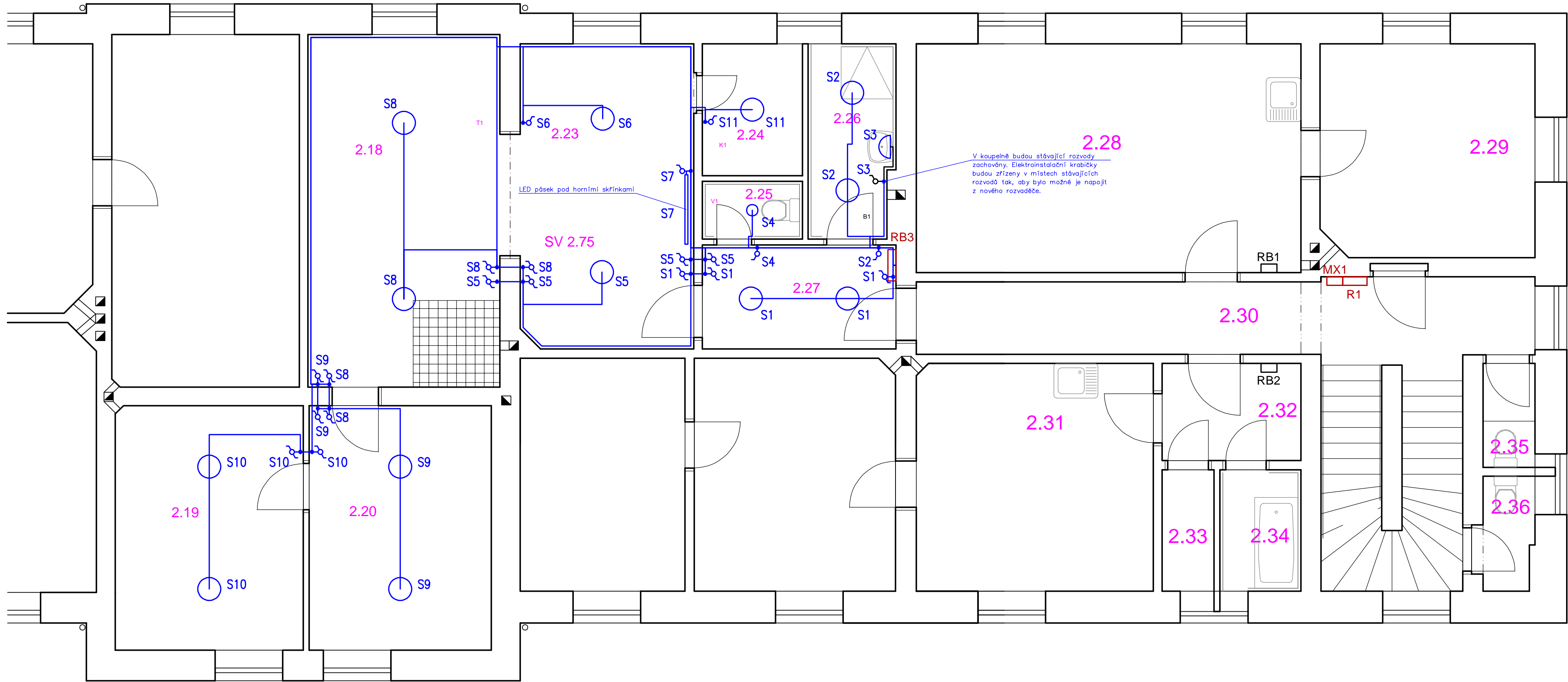


2. NP



POZNÁMKA 1 :

ROZVODNÁ SOUSTAVA V ROZVADĚČI RH: 3PEN, 50Hz, 400/230V, TN-C-S  
ROZVODNÁ SOUSTAVA V ROZVADĚČI RE: 3PEN, 50Hz, 400/230V, TN-C  
ROZVODNÁ SOUSTAVA V ROZVADĚČI R1: 3PEN, 50Hz, 400/230V, TN-C-S  
ROZVODNÁ SOUSTAVA V ROZVADĚČÍCH RB1, RB2, RB3: 3NPE, 50Hz, 400/230V, TN-C-S  
ROZVODNÁ SOUSTAVA V PŘECHODOVÉ SKŘÍŇI MX1: 3PEN, 50Hz, 400/230V, TN-C  
ROZVODNÁ SOUSTAVA INSTALACE: 3NPE, 50Hz, 400V, TN-S  
1NPE, 50Hz, 230V, TN-S

OCHRANA: PŘED ÚRAZEM EL. PROUDEM DLE ČSN 33 2000-4-41 ed.3 čl. 411.1 a 411.4  
AUTOMATICKÝM ODPOJENÍM OD ZDROJE NADPROUDOVÝM  
OCHRANNÝM PŘÍSTROJEM A PROUDOVÝM CHRÁNIČEM

PROSTŘEDÍ: viz.: PROTOKOL O URČENÍ VNĚJŠÍCH VLIVŮ

POZNÁMKA 2 :

1. Kabelové rozvody elektroinstalace budou vedeny v drážce ve stěnách a v podhledech.  
Napájecí kabel z RH do RE bude veden v elektroinstalační liště.  
Stávající kabely z R1 do RB1 a RB2 budou zasekány pod omítku.

2. Zásuvkové obvody jsou napojeny kabely CYKY-J 3x2,5mm<sup>2</sup>.  
Světelné obvody jsou napojeny kabely CYKY-J 3x1,5mm<sup>2</sup>. Spínače jsou propojeny kabely CYKY-O 3x1,5mm<sup>2</sup>.  
Vývod pro elektrokotel je napojen kabelem CYKY-J 5x2,5mm<sup>2</sup>.  
Vývod pro bojler je napojen kabelem CYKY-J 5x2,5mm<sup>2</sup>.  
Vývod pro termostat je napojen kabelem CYKY-J 3x1,5mm<sup>2</sup>.  
Rozvaděč RE je z rozvaděče RH napojen kabelem CYKY-J 4x25mm<sup>2</sup>.  
Rozvaděč RB3 je z MX1 napojen kabelem CYKY-J 4x16mm<sup>2</sup>.

3. UMÍSTĚNÍ SVÍTIDEL  
Svítidla budou zapuštěná do podhledu případně přisazená k podhledu.

POZNÁMKA 3 :

Zásuvky budou umístěny ve výšce 30cm nad podlahou.  
Spínače budou umístěny ve výšce 120cm nad podlahou.  
Zásuvky označené \* (Z3, Z4) budou umístěny nad kuchyňskou linkou.  
V blízkosti zásuvek Z7 a Z8 bude pod omítkou vedena chránička na půdu pro případné napojení antény.

LEGENDA:

- Světelné obvody
- Svítidlo zapuštěné v podhledu / přisazené k pohledu
- LED pásek
- Spínač jednopólový, viz. poznámky 2, 3
- Spínač schodišťový, viz. poznámky 2, 3
- Elektroinstalační krabice
- Rozvaděč



			ČÍSLO SOUPRAVY:
REVIZE Č.	DATUM	ZMĚNA	

<b>JICOM, spol. s r. o.</b>	JICOM, spol. s r. o. Jarní 1116/50 614 00 Brno
-----------------------------	--

<b>SUDOP BRNO</b>	SUDOP BRNO, spol. s r. o. Kounicova 26 611 36 Brno
-------------------	--

OBJEDNAVATEL: Správa železnic, státní organizace, Oblastní ředitelství Brno, Kounicova 26, 611 43 Brno		tel. : +420 972 625 804 E-mail: sudop@sudop-brno.cz	
PROFESNÍ SKUPINA: 24 SILNOPROUD	VEDOUcí PROF. SKUPINY ING. JAN ZÁŘECKÝ	GENERÁLNÍ ŘEDITEL ING. KAMIL CHMELA	
ODPOVĚDNÝ PROJ. ZAKÁZKY ING. JAN ZÁŘECKÝ	ODPOVĚDNÝ PROJ. PS, SO ING. JAN ZÁŘECKÝ	NAVRHL, VYPRACOVAL ING. TOMÁŠ VYKOUKAL	KONTROLOVAL ING. PETR KORTÝS
KRAJ : STŘEDOČESKÝ		POVĚŘENÝ OÚ : VLKANEC	
Oprava bytu výpravní budovy Stařeč č.p. 143 SO 01 Elektroinstalace		ZAK. ČÍSLO 21143-01-0523	ARCH. ČÍSLO 2023240002
		MĚŘÍTKO	POČET FORMÁTŮ
Dispozice elektroinstalace - osvětlení		DATUM: 07/2023	PŘÍLOHA
		D.2.2.1	4